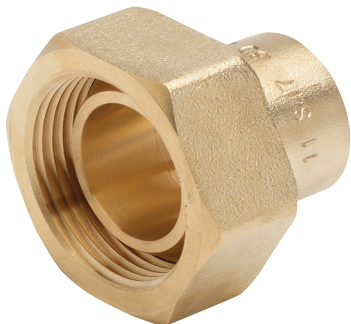


Raccord femelle JSC à braser

Raccord 2 pièces JSC DN15 écrou G 3/4" / CU18



Description produit

Raccord 2 pièces à visser sur un filetage mâle à Jonction Sphéro-Conique (JSC) et à braser sur un tube cuivre.

Utilisations

- Gaz Naturel
- Propane réseau

Certification

- Certifié NF RAC-GAZ

Caractéristiques techniques

- Pression maximale d'utilisation : 5 bar
- Ecrou libre et douille à braser sur un tube cuivre de Ø 18

Éco-contribution :

Cet article est soumis à une éco-contribution.

Codification BANIDES

Référence	Calibre	Filetage	Cuivre	Gencod
2610148	15	Ecrou JSC DN15 G 3/4"	CU18	3571100020863